



LE BRUIT

Un danger sournois

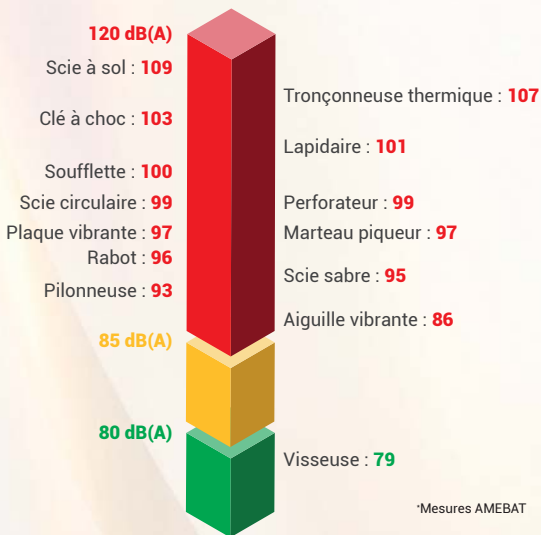


Salariés du BTP

Tous exposés au bruit



Valeurs moyennes pour les matériels couramment utilisés dans le BTP



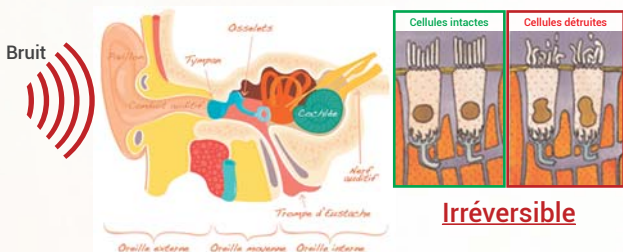
- Le bruit est cumulatif
10 min le matin + 10 min l'après-midi
= 20 min en continu !
- Le bruit rend SOURD
sans qu'on s'en rende compte !
- La surdité progresse silencieusement !

Si vous êtes soumis à	Votre durée d'exposition maximale sans protection est de
80 dB(A)	8 heures
83 dB(A)	4 heures
86 dB(A)	2 heures
89 dB(A)	1 heure
92 dB(A)	30 minutes
95 dB(A)	15 minutes
98 dB(A)	7 minutes 30
101 dB(A)	3 minutes 45
104 dB(A)	1 minute 52
107 dB(A)	56 secondes
110 dB(A)	28 secondes

! Si vous devez élever la voix pour parler à un collègue situé à 1 mètre, votre environnement est probablement trop bruyant !

1 scie circulaire = 99 dB(A)
2 scies circulaires = 102 dB(A)
+ 3 dB(A) = 2 fois plus bruyant !

Le bruit réduit de **-6 dB(A)** à chaque fois que l'on double la distance **d'éloignement** : si possible, mettez les engins bruyants le plus loin possible (groupe électrogène, compresseur...)



Le bruit trop fort détruit les cils présents dans la cochlée.

Autres effets du bruit

- Fatigue
- Nervosité
- Stress
- Baisse de la vigilance
- Maux de tête
- Vertiges
- Tremblements
- Bourdonnements
- Sifflements
- Troubles cardio-vasculaires
- Troubles respiratoires
- Troubles digestifs

Risques d'accident & gêne dans la vie sociale & familiale

Idee reçue

Tant qu'on ne ressent pas de gêne, c'est qu'on n'a pas de problème d'oreille.

FAUX

L'audition peut être atteinte sans même s'en apercevoir !

Protégez-vous

La protection la plus efficace est celle que l'on porte !





173, rue du Perray
BP 92805
44328 Nantes Cedex 3

Tél. 02 40 49 32 58
Fax 02 40 49 52 34
sistbtp44@amebat.fr

www.amebat.fr